

»» MÜLHEIMER ARBEITSMARKT DIALOGE ««

Donnerstag, 29. November 2012

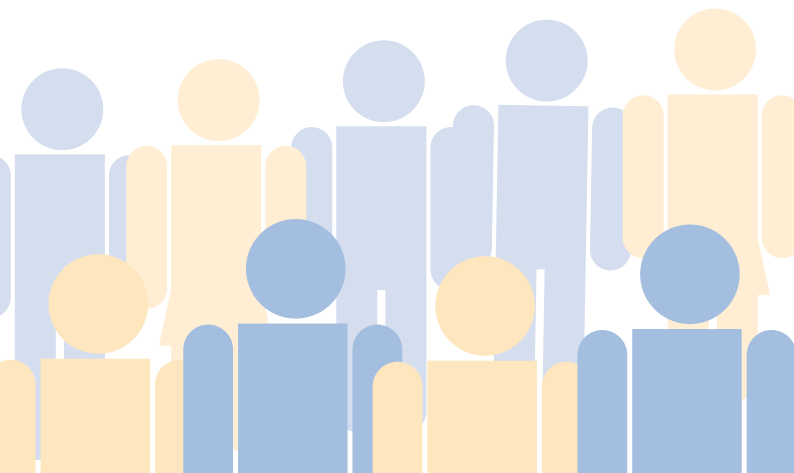
16 bis 17.30 Uhr

Stadthalle Mülheim an der Ruhr

**Gute Arbeitsmarktpolitik für
Migranten und Unternehmen:
Talente fördern, Potenziale erschließen**

Wolfgang Heiliger

Ministerium für Arbeit, Integration und Soziales
des Landes Nordrhein-Westfalen





Ulrich Ernst

Dezernent für Arbeit, Soziales,
Gesundheit und Sport

>> SEHR GEEHRTE DAMEN UND HERREN,

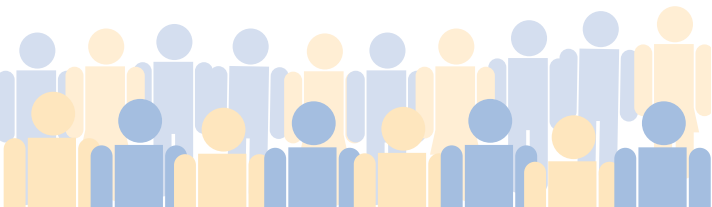
Gute Arbeitsmarktpolitik sorgt dafür, möglichst viele Fachkräfte für die lokale und regionale Wirtschaft zu sichern. Angesichts des drohenden Fachkräftemangels – in einigen Branchen in einiger Zeit – gewinnt diese wirtschaftspolitische Zielsetzung der Arbeitsmarktpolitik immer mehr an Bedeutung.

Die Fachkräfte von heute, von morgen und von übermorgen sind in einer Region wie dem Ruhrgebiet und einer Stadt wie Mülheim an der Ruhr zu großen Teilen Menschen mit Migrationshintergrund. Ihre Kenntnisse, Fähigkeiten und Talente zu fördern und – im Falle von Ausbildungs- und Arbeitslosigkeit – ihre Potenziale zu erkennen und zu erschließen, ist der Kern guter Arbeitsmarkt-, aber auch Unternehmenspolitik.

Im siebten Mülheimer Arbeitsmarktdialog wollen wir mit Ihnen und einem Vertreter des zuständigen Landesministeriums über Ansätze und Strategien der Arbeitsmarkt- und Berufsbildungspolitik diskutieren, die Menschen mit Migrationshintergrund fördern, um diese Vielfalt an Talenten zukünftig noch stärker in Unternehmen einzubinden.

Ich freue mich auf Ihr Kommen und eine anregende Diskussion.

Ulrich Ernst



Wolfgang Heiliger

Ministerium für Arbeit,
Integration und Soziales
des Landes Nordrhein-Westfalen

>> PROGRAMM

Begrüßung

Ulrich Ernst

Dezernent für Arbeit, Soziales, Gesundheit und Sport

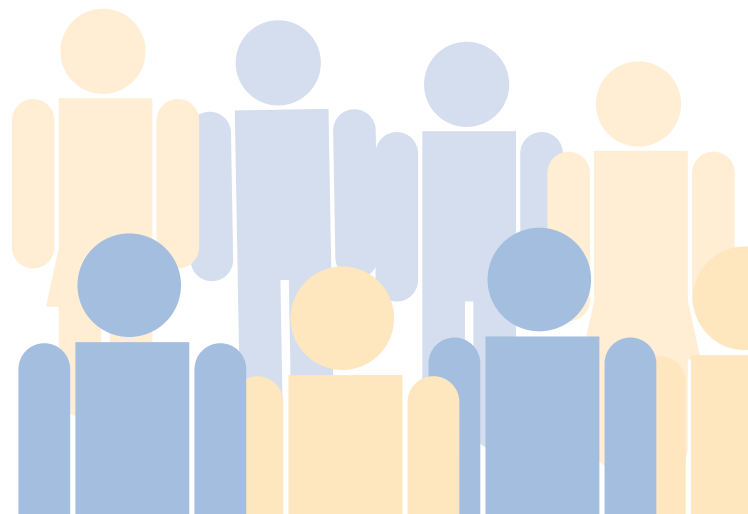
Vortrag

„Die Bedeutung der Migration für die Fachkräfteentwicklung“

Wolfgang Heiliger

Leiter des Grundsatzreferates der Gruppe
„Berufliche Bildung, Beschäftigungssicherung
und berufliche Integration“ im Ministerium
für Arbeit, Integration und Soziales des Landes
Nordrhein-Westfalen

Diskussion



» KONTAKT

Sozialamt/Sozialagentur Mülheim an der Ruhr
Eppinghofer Straße 50 · 45468 Mülheim an der Ruhr
Dr. Jennifer Neubauer
Telefon: 0208/455 29 04
E-Mail: jennifer.neubauer@mulheim-ruhr.de

» ANFAHRT

Stadthalle Mülheim an der Ruhr · Theodor-Heuss-Platz 1
Telefon: 0208/940 960 · www.stadthalle-muelheim.de



Aus Richtung Essen

A 40, Abfahrt Winkhausen links auf die Aktienstraße, am Ende der Aktienstraße der Beschilderung „Stadthalle“ über die Konrad-Adenauer-Brücke folgen, dort rechts auf die Bergstraße abbiegen. Nach ca. 500 m befindet sich linker Hand die Stadthalle.

Aus Richtung Oberhausen und Duisburg

A 3, Abfahrt Duisburg-Kaiserberg, Richtung Mülheim an der Ruhr, rechts auf die Carl-Benz-Straße, an der Ampel rechts auf die Ruhrorter Straße bis zur Kreuzung Duisburger/Karlsruher Straße, links in die Duisburger Straße einbiegen. Nach ca. 2,5 km hinter Schloß Broich an der großen Kreuzung links abbiegen.

Aus Richtung Düsseldorf

A 52, Abfahrt Ratingen-Breitscheid Richtung Mülheim der Kölner Straße bis Kreuzung Kölner Straße/Straßburger Allee (McDonald's), links auf die Straßburger Allee, bis zur Kreuzung Am Schloß Broich/Bergstraße (ca. 3,5 km). Hinter der Kreuzung befindet sich auf der rechten Seite die Stadthalle.

A 3: siehe Beschreibung aus Richtung Oberhausen und Duisburg!