

DIALOG MIT DEM AUSSENRAUM KITA BLÜCHERSTRASSE

BAUHERR: IMMOBILIEN SERVICE, STADT MÜLHEIM AN DER RUHR

DIALOG MIT DEM AUSSENRAUM KITA BLÜCHERSTRASSE

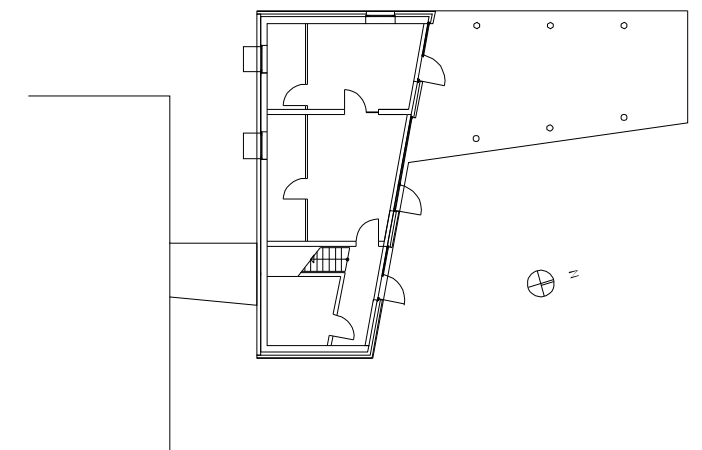
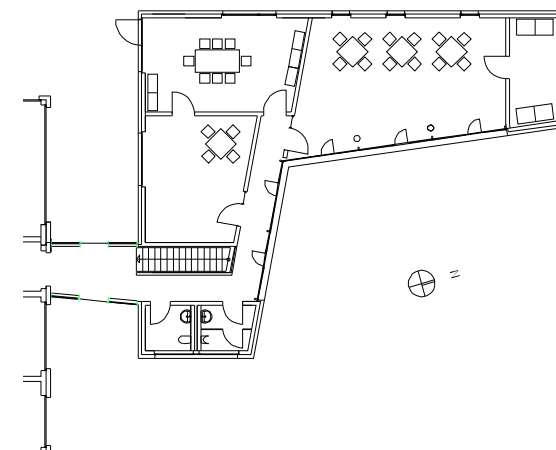
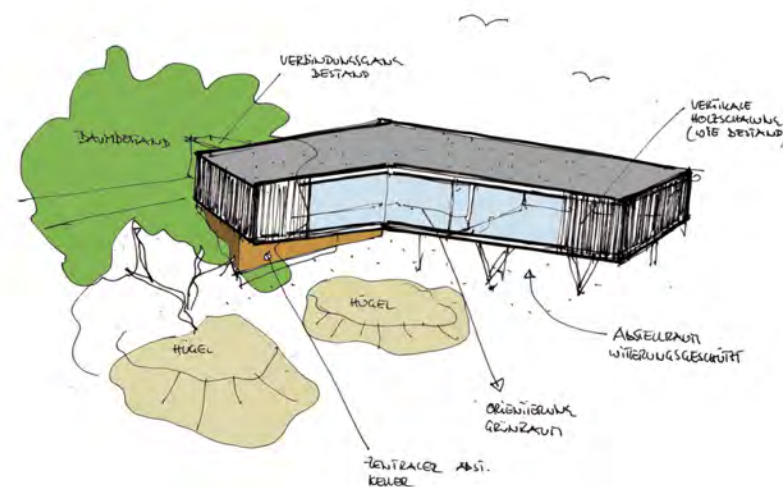
BAUHERR: IMMOBILIEN SERVICE, STADT MÜLHEIM AN DER RUHR



Durch den Umbau der bestehenden Einrichtungen wurden einige notwendige Räume aufgelöst. Um den entstandenen Raumdefizit der bestehenden Einrichtung auszugleichen und zeitgleich auch die Betreuung von Kinder unter 3 Jahren zu ermöglichen, mußte Platz für zusätzliche 240m² Nutzfläche geschaffen werden.

Die Antwort war ein platzsparender 2-geschoßiger Anbau, der sich sanft um eine Baumgruppe legt und schonend mit dem vorhandenen Grünraum umgeht. Die vorhandene leichte Hangsituation nutzend, wird der Außenraum auf unterschiedlichste Art und Weise miteinbezogen, ohne diesen zu versiegeln und ungünstig zu besetzen. So befindet sich ein nach Osten gerichteter Flügel, als vollverglaster Mehrzweckraum auf Höhe der Baumkrone. Ein sogenannter Naßspielraum mit direkt angrenzendem und gedecktem Außenraum bieten auch bei Wind und Regen gute Außenspiel- bzw. und Rückzugsmöglichkeiten bei sommerlicher Hitze.

Verschiedene Nebenräume für Sprachförderung und Therapie, sowie ein Sozialraum ergänzen die bestehenden Gruppenräume. Durch die besondere Platzierung des Gebäudekörpers und Schaffung eines separaten Zuganges, kann der Anbau von der bestehenden Einrichtung abgekoppelt und zum Beispiel, als Familienzentrum externen Nutzungen zukünftig zugeführt werden.



GABOR KOVACS ARCHITEKTUR

Architekt:

Gabor Kovacs Architektur
Corveystraße 9
451345 Essen
Tel. 0201-8737095
Fax. 0201-8737095
mail@kovacsarchitektur.de
www.kovacsarchitektur.de

Bauherr:

ImmobilienService
Stadt Mülheim an der Ruhr

Leistungen:

Leistungsphasen HOAI 1-9

Nutzflächen:

Bestand 750m²

Anbau 240m²

Planungs- u. Bauzeit

2009-2010

Copyright Fotos: Andreas Wiese, Düsseldorf