

Wahlinformation

Oberbürgermeisterwahl

2015 / 2

Ulrich Scholten gewinnt in 113 der 140 Stimmbezirke die Mehrheit, 27mal liegt Werner Oesterwind vorne!

Der deutliche Vorsprung, mit dem Ulrich Scholten am 13. September 2015 direkt zum Oberbürgermeister gewählt worden ist, zeigt sich auch, wenn man die kleinteiligen Ergebnisse auf der Stimmbezirksebene betrachtet.

In 95 Urnenwahlbezirken gewinnt der SPD-Kandidat Ulrich Scholten die Mehrheit, in 18 liegt Werner Oesterwind (CDU) vorne. Die Karte auf der Seite 4 der Wahlinformation zur Oberbürgermeisterwahl 2015 / 1 zeigt die Mehrheitsverhältnisse in den 113 Urnenwahlbezirken in den Grenzen der 27 Kommunalwahlbezirke (KWB).

https://www.muelheim-ruhr.de:442/cms/shared/datei_download.php?uid=f1979deb4f4cb1f517993e6cbf911134

In den 27 Briefwahlbezirken werden die Briefwahlstimmen aus den vier bis fünf Stimmbezirken, die jeweils einen Kommunalwahlbezirk bilden, zusammengefasst. Die Briefwahlergebnisse können somit den einzelnen Urnenwahlbezirken nicht mehr zugeordnet werden und sind von daher auf der Stimmbezirksebene kartografisch nicht darstellbar. In 18 Briefwahlbezirken gewinnt Ulrich Scholten die Mehrheit, in 9 Werner Oesterwind.

Die Einzelergebnisse für alle 140 Stimmbezirke sind in der Tabelle auf den folgenden Seiten 2 bis 4 zusammengestellt. Diese Tabelle enthält auch die Ergebnisse in den drei Stadtbezirken. Die Ergebnisse für die 27 Kommunalwahlbezirke sind in der Wahlinformation zur Oberbürgermeisterwahl 2015 / 1 bereits veröffentlicht. (Die ersten beiden Ziffern der Stimmbezirksnummer entsprechen der Kommunalwahlbezirksnummer).

Alle Ergebnisse in beiden Wahlinformationen zur Oberbürgermeisterwahl 2015 basieren bereits auf dem endgültigen amtlichen Endergebnis, dass der Kreiswahlausschuss in seiner Sitzung am 15.09.2015 festgestellt hat.

Wahlinformation

Oberbürgermeisterwahl 2015 / 2

Wahlergebnisse der Oberbürgermeisterwahl 2015 in allen 140 Stimmbezirken

Stimmbezirk	Wahl- berechtigte	Wähler		Beteiligung		Ungültige Stimmen		Gültige Stimmen	Ulrich Scholten SPD		Werner Oesterwind CDU	
		absolut	%	abs.	%	absolut	%		absolut	%		
010		392	9,4	25	6,4	367	221	60,2	146	39,8		
011	800	201	25,1	6	3,0	195	122	62,6	73	37,4		
012	1.272	313	24,6	9	2,9	304	181	59,5	123	40,5		
013	1.119	315	28,2	11	3,5	304	185	60,9	119	39,1		
014	988	184	18,6	7	3,8	177	107	60,5	70	39,5		
020		156	4,0	7	4,5	149	96	64,4	53	35,6		
021	840	155	18,5	8	5,2	147	103	70,1	44	29,9		
022	1.069	233	21,8	5	2,1	228	140	61,4	88	38,6		
023	944	156	16,5	14	9,0	142	95	66,9	47	33,1		
024	1.050	198	18,9	8	4,0	190	127	66,8	63	33,2		
030		322	6,7	12	3,7	310	205	66,1	105	33,9		
031	1.298	255	19,6	13	5,1	242	174	71,9	68	28,1		
032	1.169	282	24,1	18	6,4	264	193	73,1	71	26,9		
033	876	257	29,3	5	1,9	252	170	67,5	82	32,5		
034	1.429	407	28,5	16	3,9	391	291	74,4	100	25,6		
040		419	8,6	16	3,8	403	248	61,5	155	38,5		
041	1.196	353	29,5	11	3,1	342	224	65,5	118	34,5		
042	1.177	268	22,8	11	4,1	257	171	66,5	86	33,5		
043	1.262	287	22,7	23	8,0	264	167	63,3	97	36,7		
044	1.242	330	26,6	16	4,8	314	199	63,4	115	36,6		
050		723	13,0	13	1,8	710	349	49,2	361	50,8		
051	1.015	408	40,2	18	4,4	390	220	56,4	170	43,6		
052	1.260	504	40,0	11	2,2	493	254	51,5	239	48,5		
053	1.020	346	33,9	3	0,9	343	208	60,6	135	39,4		
054	1.174	339	28,9	20	5,9	319	197	61,8	122	38,2		
055	1.075	329	30,6	16	4,9	313	153	48,9	160	51,1		
060		698	12,2	6	0,9	692	259	37,4	433	62,6		
061	1.299	437	33,6	7	1,6	430	151	35,1	279	64,9		
062	1.502	592	39,4	19	3,2	573	298	52,0	275	48,0		
063	1.323	472	35,7	17	3,6	455	217	47,7	238	52,3		
064	1.609	557	34,6	27	4,8	530	245	46,2	285	53,8		
070		673	11,9	9	1,3	664	336	50,6	328	49,4		
071	1.223	362	29,6	14	3,9	348	218	62,6	130	37,4		
072	1.218	344	28,2	10	2,9	334	213	63,8	121	36,2		
073	1.117	349	31,2	4	1,1	345	188	54,5	157	45,5		
074	930	289	31,1	8	2,8	281	135	48,0	146	52,0		
075	1.156	458	39,6	17	3,7	441	215	48,8	226	51,2		
080		499	9,6	9	1,8	490	296	60,4	194	39,6		
081	1.285	412	32,1	28	6,8	384	230	59,9	154	40,1		
082	1.314	462	35,2	18	3,9	444	311	70,0	133	30,0		
083	1.351	449	33,2	16	3,6	433	297	68,6	136	31,4		
084	1.234	348	28,2	12	3,4	336	235	69,9	101	30,1		
090		457	8,6	15	3,3	442	273	61,8	169	38,2		
091	1.308	356	27,2	12	3,4	344	209	60,8	135	39,2		
092	1.368	361	26,4	8	2,2	353	208	58,9	145	41,1		
093	1.450	399	27,5	11	2,8	388	245	63,1	143	36,9		
094	1.197	285	23,8	10	3,5	275	191	69,5	84	30,5		
100		439	8,5	12	2,7	427	256	60,0	171	40,0		
101	1.154	266	23,1	6	2,3	260	159	61,2	101	38,8		
102	1.298	282	21,7	4	1,4	278	160	57,6	118	42,4		
103	1.233	292	23,7	7	2,4	285	172	60,4	113	39,6		
104	1.476	361	24,5	19	5,3	342	201	58,8	141	41,2		
Stadtbezirk 1	50.320	19.031	37,8	647	3,4	18.384	10.718	58,3	7.666	41,7		

Noch: Wahlergebnisse der Oberbürgermeisterwahl 2015 in allen 140 Stimmbezirken

Stimmbezirk	Wahl- berechtigte	Wähler absolut	Beteiligung		Ungültige Stimmen		Gültige Stimmen	Ulrich Scholten SPD		Werner Oesterwind CDU	
			%	abs.	%	absolut		%	absolut	%	
110		409	9,6	9	2,2	400	221	55,3	179	44,8	
111	951	228	24,0	13	5,7	215	145	67,4	70	32,6	
112	1.331	426	32,0	18	4,2	408	245	60,0	163	40,0	
113	1.110	339	30,5	12	3,5	327	196	59,9	131	40,1	
114	851	236	27,7	11	4,7	225	141	62,7	84	37,3	
120		328	8,5	9	2,7	319	211	66,1	108	33,9	
121	885	210	23,7	2	1,0	208	127	61,1	81	38,9	
122	934	146	15,6	2	1,4	144	88	61,1	56	38,9	
123	818	179	21,9	5	2,8	174	126	72,4	48	27,6	
124	1.206	324	26,9	9	2,8	315	201	63,8	114	36,2	
130		485	8,8	15	3,1	470	325	69,1	145	30,9	
131	1.136	225	19,8	8	3,6	217	166	76,5	51	23,5	
132	831	213	25,6	6	2,8	207	164	79,2	43	20,8	
133	1.194	313	26,2	12	3,8	301	211	70,1	90	29,9	
134	1.103	276	25,0	6	2,2	270	169	62,6	101	37,4	
135	1.261	311	24,7	9	2,9	302	210	69,5	92	30,5	
140		335	7,4	4	1,2	331	209	63,1	122	36,9	
141	1.032	199	19,3	8	4,0	191	118	61,8	73	38,2	
142	1.202	342	28,5	5	1,5	337	204	60,5	133	39,5	
143	1.171	390	33,3	7	1,8	383	217	56,7	166	43,3	
144	1.118	318	28,4	17	5,3	301	200	66,4	101	33,6	
150		331	7,0	12	3,6	319	208	65,2	111	34,8	
151	1.324	455	34,4	22	4,8	433	252	58,2	181	41,8	
152	1.097	341	31,1	8	2,3	333	196	58,9	137	41,1	
153	1.233	264	21,4	12	4,5	252	182	72,2	70	27,8	
154	1.049	142	13,5	5	3,5	137	107	78,1	30	21,9	
160		308	6,3	6	1,9	302	180	59,6	122	40,4	
161	1.009	273	27,1	4	1,5	269	159	59,1	110	40,9	
162	1.208	346	28,6	13	3,8	333	219	65,8	114	34,2	
163	1.148	191	16,6	3	1,6	188	118	62,8	70	37,2	
164	1.522	262	17,2	12	4,6	250	162	64,8	88	35,2	
170		265	5,3	11	4,2	254	133	52,4	121	47,6	
171	969	155	16,0	4	2,6	151	110	72,8	41	27,2	
172	775	149	19,2	12	8,1	137	97	70,8	40	29,2	
173	1.153	213	18,5	8	3,8	205	122	59,5	83	40,5	
174	1.069	268	25,1	8	3,0	260	166	63,8	94	36,2	
175	993	255	25,7	6	2,4	249	140	56,2	109	43,8	
180		222	5,3	6	2,7	216	143	66,2	73	33,8	
181	1.255	197	15,7	10	5,1	187	123	65,8	64	34,2	
182	797	127	15,9	6	4,7	121	85	70,2	36	29,8	
183	1.219	229	18,8	7	3,1	222	146	65,8	76	34,2	
184	914	249	27,2	4	1,6	245	155	63,3	90	36,7	
Stadtbezirk 2	36.868	11.474	31,1	366	3,2	11.108	7.097	63,9	4.011	36,1	

Wahlinformation

Oberbürgermeisterwahl 2015 / 2

Noch: Wahlergebnisse der Oberbürgermeisterwahl 2015 in allen 140 Stimmbezirken

Stimmbezirk	Wahl- berechtigte	Wähler absolut	Beteiligung		Ungültige Stimmen		Gültige Stimmen	Ulrich Scholten SPD		Werner Oesterwind CDU	
			%	abs.	%	absolut		%	absolut	%	
190		423	8,2	10	2,4	413	185	44,8	228	55,2	
191	1.280	391	30,5	19	4,9	372	175	47,0	197	53,0	
192	1.352	332	24,6	8	2,4	324	194	59,9	130	40,1	
193	1.312	400	30,5	15	3,8	385	223	57,9	162	42,1	
194	1.208	328	27,2	4	1,2	324	128	39,5	196	60,5	
200		582	11,0	7	1,2	575	235	40,9	340	59,1	
201	1.331	419	31,5	13	3,1	406	189	46,6	217	53,4	
202	1.296	428	33,0	12	2,8	416	202	48,6	214	51,4	
203	1.350	416	30,8	14	3,4	402	211	52,5	191	47,5	
204	1.309	526	40,2	21	4,0	505	255	50,5	250	49,5	
210		349	7,7	7	2,0	342	218	63,7	124	36,3	
211	1.069	223	20,9	10	4,5	213	145	68,1	68	31,9	
212	1.081	314	29,0	13	4,1	301	194	64,5	107	35,5	
213	1.305	312	23,9	10	3,2	302	186	61,6	116	38,4	
214	1.092	249	22,8	8	3,2	241	167	69,3	74	30,7	
220		534	9,5	13	2,4	521	312	59,9	209	40,1	
221	1.018	263	25,8	7	2,7	256	165	64,5	91	35,5	
222	1.138	245	21,5	8	3,3	237	163	68,8	74	31,2	
223	1.138	351	30,8	12	3,4	339	176	51,9	163	48,1	
224	1.079	317	29,4	20	6,3	297	199	67,0	98	33,0	
225	1.241	307	24,7	6	2,0	301	204	67,8	97	32,2	
230		636	11,3	9	1,4	627	280	44,7	347	55,3	
231	1.289	282	21,9	16	5,7	266	166	62,4	100	37,6	
232	1.596	477	29,9	17	3,6	460	249	54,1	211	45,9	
233	1.320	416	31,5	9	2,2	407	195	47,9	212	52,1	
234	1.438	396	27,5	12	3,0	384	239	62,2	145	37,8	
240		603	12,3	16	2,7	587	243	41,4	344	58,6	
241	1.080	316	29,3	9	2,8	307	152	49,5	155	50,5	
242	1.426	471	33,0	15	3,2	456	217	47,6	239	52,4	
243	1.036	252	24,3	5	2,0	247	113	45,7	134	54,3	
244	1.358	355	26,1	12	3,4	343	190	55,4	153	44,6	
250		672	12,4	20	3,0	652	285	43,7	367	56,3	
251	1.157	340	29,4	6	1,8	334	169	50,6	165	49,4	
252	1.457	487	33,4	7	1,4	480	235	49,0	245	51,0	
253	1.368	473	34,6	17	3,6	456	243	53,3	213	46,7	
254	1.450	555	38,3	9	1,6	546	286	52,4	260	47,6	
260		516	11,2	7	1,4	509	248	48,7	261	51,3	
261	1.124	467	41,5	12	2,6	455	240	52,7	215	47,3	
262	1.033	226	21,9	7	3,1	219	145	66,2	74	33,8	
263	1.351	438	32,4	11	2,5	427	215	50,4	212	49,6	
264	1.114	333	29,9	8	2,4	325	135	41,5	190	58,5	
270		489	10,2	8	1,6	481	215	44,7	266	55,3	
271	1.313	438	33,4	9	2,1	429	216	50,3	213	49,7	
272	1.477	237	16,0	10	4,2	227	118	52,0	109	48,0	
273	1.432	451	31,5	14	3,1	437	147	33,6	290	66,4	
274	584	145	24,8	3	2,1	142	70	49,3	72	50,7	
Stadtbezirk 3	46.002	18.180	39,5	505	2,8	17.675	9.137	51,7	8.538	48,3	
Mülheim	133.190	48.685	36,6	1.518	3,1	47.167	26.952	57,1	20.215	42,9	

Der Anteil der ungültigen Stimmen

Der Anteil der ungültigen Stimmen liegt mit 3,1 % in Mülheim an der Ruhr deutlich über dem bei allen anderen allgemeinen politischen Wahlen der jüngeren Vergangenheit. Bei den bisherigen 5 OB-Wahlgängen von 1999 bis 2009 (einschl. Stichwahlen 1999 und 2003) variierte er zwischen 0,5 % und 1,7 %.

Der Anteil der ungültigen Stimmen liegt in der Urnenwahl im Durchschnitt bei 3,4 % und damit über dem in der Briefwahl (2,4 %).

Mit Abstand am höchsten fällt er im Stimmbezirk 023 (Eppinghofen: Kardinal-Graf-Galen-Str.) mit 9,0 % aus. Danach folgen die Stimmbezirke 172 (Styrum: Augustastr.) und 043 (Stadtmitte: Dickswall/Muhrenkamp) mit 8,1 bzw. 8,0%. Noch über 6 % liegen die Stimmbezirke 081 (Heißen: Schwarzenbergstr. 6,8 %), 032 (Eppinghofen: Klöttchen 6,4 %), 224 (Broich: Kurfürstenstr. 6,3 %) und der Briefwahlbezirk 010 (Stadtmitte 6,4 %).

Da nur ein Stimmzettel mit zwei Kandidaten vorlag, ist davon auszugehen, dass die große Mehrheit dieser Wähler bewusst und nicht versehentlich ungültig gewählt haben.

Die Mehrheitsverhältnisse in den 140 Stimmbezirken

Ulrich Scholten gewinnt in seinen drei stärksten Stimmbezirken 132 (Papenbusch), 154 (Lohhecke) und 131 (Gießlerstr.) mehr als drei Viertel der Stimmen. Im 132er erreicht er mit 79,2 % sein bestes Ergebnis. Den viert- und fünfhöchsten Stimmenanteil gewinnt er in seinem direkten Wohnumfeld im Dichterviertel in den Stimmbezirken 034 (zw. Goetheplatz und Scheffelstr.) und 032 (zw. Klöttchen und Goetheplatz). Auf mehr als zwei Drittel der Stimmen kommt er in weiteren 23 Stimmbezirken, dazu zählt auch sein bester Briefwahlbezirk 130 (Dümpten-Süd).

Insgesamt liegt der SPD-Kandidat Ulrich Scholten in 113 der 140 Stimmbezirke vor dem einzigen Gegenkandidaten, mit bis zu 58,4 %-Punkten Vorsprung in seinem besten Bezirk 132. Einen sehr deutlichen Vorsprung verbucht er mit mehr als 20 %-Punkten in mehr als der Hälfte der Urnenwahlbezirke (65 von 113) und in fast der Hälfte der Briefwahlbezirke (12 von 27).

Die knappsten Ergebnisse sind alle in vier Saarer Stimmbezirken zu verzeichnen. Die Bezirke 263 (Saarer Kuppe) und 271 (Markenstr.) entscheidet Ulrich Scholten mit jeweils 3 Stimmen Vorsprung für sich. Im 241er (zw. Mintarder und Alte Str.) und im 274er (Mintard) liegt Werner Oesterwind mit 3 bzw. 2 Stimmen vorne.

Der CDU-Kandidat Werner Oesterwind kommt in seinen drei stärksten Urnenwahlbezirken 273 (Selbeck), 061 (Menden / Ickten) und 194 (Prinzenhöhe) sowie im Briefwahlbezirk 060 (Holthausen-Süd) auf mehr als 60 % der Stimmen. Sein bestes Ergebnis erreicht er mit 66,4 % in Selbeck.

Da nur zwei Kandidaten zur Wahl standen sind die besten Bezirke des einen jeweils die schwächsten des Konkurrenten.

Wahlinformation

Oberbürgermeisterwahl 2015 / 2

Die Wahlbeteiligung in den Stimmbezirken

Die Wahlbeteiligung von 36,6 % bedeutet für Mülheim an der Ruhr ein neues Rekordtief bei allgemeinen politischen Wahlen. Verglichen mit der letzten OB-Wahl 2009 beträgt der Rückgang 15,3 %-Punkte. Da diese letzte OB-Wahl aber gemeinsam mit der Wahl des Rates und der Bezirksvertretungen durchgeführt wurde, ist auch dieser Vergleich entsprechend zu gewichten. Vergleicht man mit der vorletzten OB-Wahl 2003, die wegen des Rücktritts des damaligen Oberbürgermeisters vor Ablauf der Wahlzeit allein in Mülheim an der Ruhr stattgefunden hat, liegt die Beteiligung um 5,5 %-Punkte niedriger als bei der Hauptwahl, in der damals fünf Kandidaten zur Wahl standen, und um 3,1 %-Punkte niedriger als in der Stichwahl.

Dabei liegt die Briefwahlbeteiligung mit 9,2 % sogar um 2,6 %-Punkte über der bei der Hauptwahl und um 2,8 %-Punkte über der in der Stichwahl 2003. Sie variiert aber in den 27 Briefwahlbezirken noch stärker als in den Urnenwahlbezirken. Am niedrigsten fällt die Beteiligungsquote wie immer in den letzten Wahlgängen im Briefwahlbezirk 020 Eppinghofen–Nordwest mit 4,0 % aus. Die stärkste Beteiligung weist diesmal der Briefwahlbezirk 050 Kahlenberg mit 13,0 % auf.

Dagegen fällt die Beteiligung in den Wahllokalen am Wahlsonntag (sog. Urnenwahl) mit 27,3 % extrem niedrig aus. Sie liegt damit um 6,0 %-Punkte niedriger als in der Stichwahl 2003, bei der der bisherige Negativrekord in Mülheim an der Ruhr zu verzeichnen war. Sie variiert in den 113 Urnenwahlbezirken deutlich.

Die höchste Urnenwahlbeteiligung wird an der Saarner Kuppe im Stimmbezirk 261 registriert. Sie fällt mit 41,5 % dreimal so hoch aus wie im Stimmbezirk 154 (Lohhecke), wo nur 13,5 % der Wahlberechtigten am Wahlsonntag gewählt haben. In beiden Extrembezirken hat der SPD-Kandidat Ulrich Scholten die Mehrheit der Stimmen gewonnen, der 154er gehört sogar zu seinen Spitzenbezirken.

In der Karte auf der folgenden S. 7 unterscheiden sich fünf Gruppen von Stimmbezirken farblich. Die meisten (43 gelbe) liegen mit Beteiligungsquoten zwischen 24 % und 30 % nah am städtischen Durchschnittswert von 27,3 %. Sie verteilen sich über das ganze Stadtgebiet.

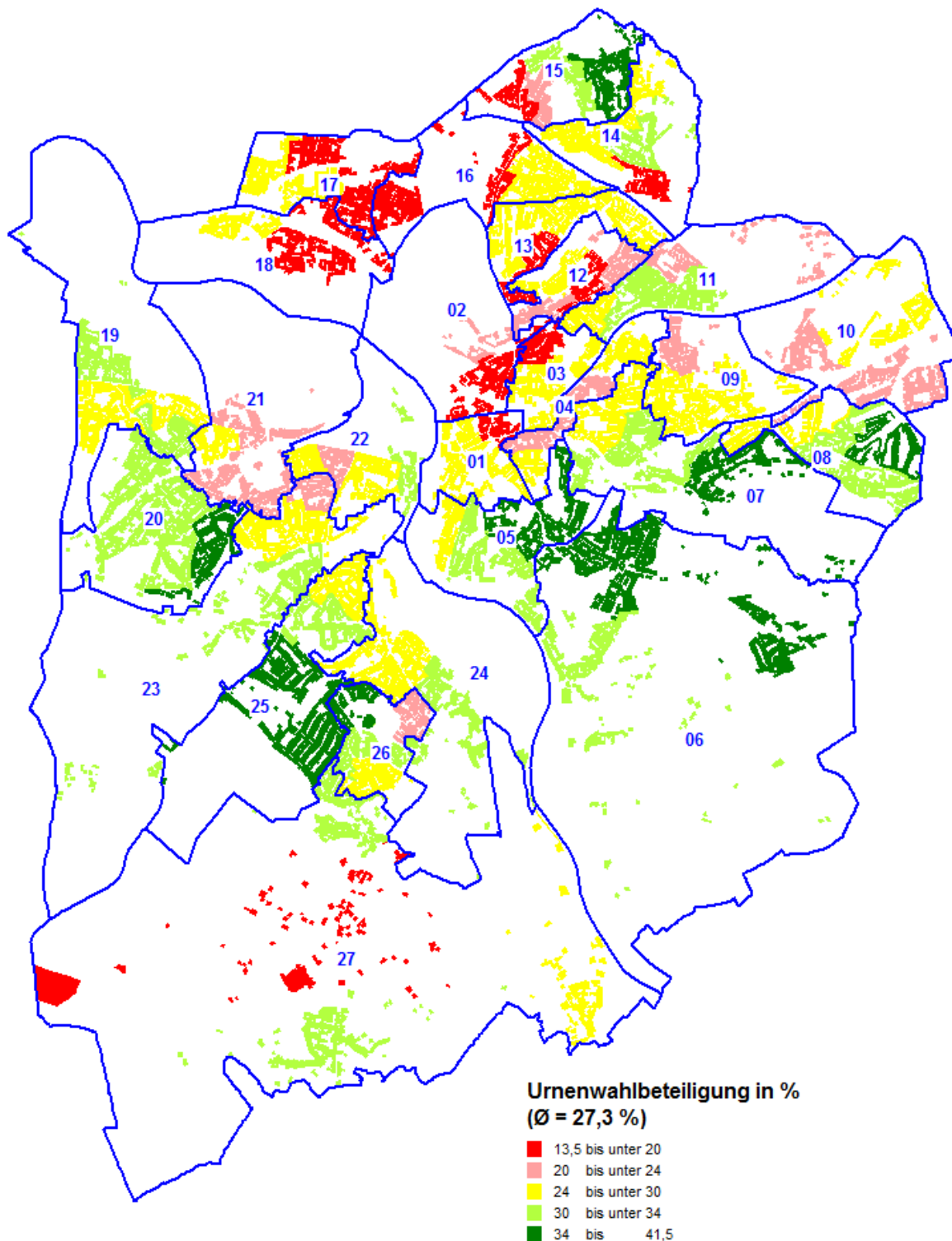
23 Stimmbezirke (hellgrün) weisen eine leicht überdurchschnittliche Beteiligung von 30 % bis unter 34 % auf. Selbst in diesen Bezirken beteiligt sich kaum jeder dritte Wahlberechtigte. Sie liegen überwiegend im Süden des Stadtgebietes.

In den 12 Stimmbezirken (dunkelgrün) mit der stärksten Beteiligung liegt die Beteiligung über 34 %. Sie liegen ebenfalls überwiegend im Süden des Stadtgebietes.

17 Stimmbezirke (hellrot) weisen eine für diese Wahl leicht unterdurchschnittliche Beteiligung von 20 bis unter 24 % auf. Das heißt, in diesen Bezirken beteiligt sich nicht einmal jeder vierte Wahlberechtigte an der Urnenwahl. Sie liegen überwiegend im Norden des Stadtgebietes.

Stark unterdurchschnittlich fällt die Beteiligung in 18 Stimmbezirken (dunkelrot) aus, in denen nur weniger als jeder Fünfte ins Wahllokal gegangen ist. Sie konzentrieren sich in Eppinghofen und Styrum. Einzelne dieser Bezirke liegen aber auch in Dümpfen, in der Stadtmitte (Hans-Böckler-Platz) und in Mellinghofen. Der Saarer Bezirk 272 wird geprägt durch die Wohnsiedlung am Entenfang und das Theodor-Fliedner-Werk.

Die unterschiedliche Wahlbeteiligung in den Stimmbezirken in den Grenzen der Kommunalwahlbezirke



*) Die Namen der Kommunalwahlbezirke enthält die Wahlinformation 2015 / 1 Seite 5