

Vollzeitpflege

Stadtbezirk 1

Stadtmitte, Heißen, Fulerum, Holthausen,
Heimaterde, Raadt, Menden, Ickten
Ruhrstraße 1
Sarah Bernstein • Tel.: 02 08 / 455 5112
sarah.bernstein@muelheim-ruhr.de

Stadtbezirk 2

Styrum, Dümpten, Winkhausen
Mellinghofer Straße 275
Nadine Westbrock • Tel.: 02 08 / 455 5179
nadine.westbrock@muelheim-ruhr.de

Stadtbezirk 3

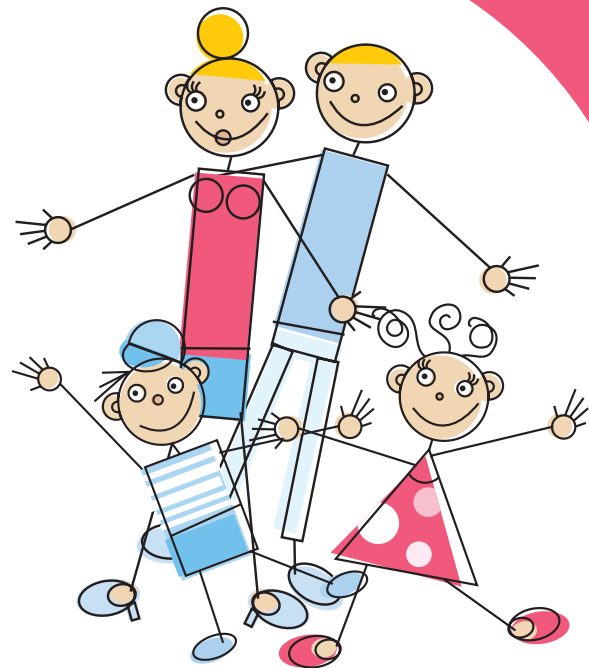
Speldorf, Broich, Saarn,
Selbeck, Mintard
Bülowstraße 104–110
Irma Chen • Tel.: 02 08 / 455 5154
irma.chen@muelheim-ruhr.de

Familiäre Bereitschaftsbetreuung

Styrum, Dümpten, Winkhausen, Heißen,
Holthausen, Heimaterde
Mellinghofer Straße 275
Franz Mantau • Tel.: 02 08 / 455 5176
franz.mantau@muelheim-ruhr.de

Stadtmitte, Fulerum, Raadt, Menden,
Ickten, Broich, Speldorf, Saarn,
Selbeck, Mintard
Ruhrstraße 1
Andrea Rumswinkel • Tel.: 02 08 / 455 5128
andrea.rumswinkel@muelheim-ruhr.de

Werden Sie
Pflegeeltern!





Was ist ein Pflegekind?

Die Unterbringung in einer Pflegefamilie ist eine Form der Hilfe zur Erziehung nach dem Kinder- und Jugendhilfegesetz.

Es gibt Kinder ...

- die auf Dauer in ihrer Pflegefamilie leben sollen, weil die leiblichen Eltern nicht in der Lage sind, die Versorgung und Erziehung sicher zu stellen.
- die zwar auf Dauer in ihrer Pflegefamilie leben, aber auch regelmäßig Kontakt zu ihrer Herkunftsfamilie haben.
- die für einen festgesetzten Zeitraum in ihrer Pflegefamilie leben, bis die leiblichen Eltern ihre Verantwortung wieder vollständig übernehmen können oder eine neue Pflegefamilie gesucht werden muss.



Der Kommunale Soziale Dienst in Mülheim an der Ruhr sucht Pflegeeltern.

- Ist Ihnen eine Familie wichtig und möchten Sie mit Kindern leben?
- Würden Sie sich Zeit nehmen und sich mit Fantasie in die Welt eines Kindes einfühlen wollen?
- Sind Sie bereit, Ihre Lebensverhältnisse so zu verändern, dass sie den Bedürfnissen eines Pflegekindes entsprechen?
- Können Sie die Lebensgeschichte eines Kindes sowie die Beziehung zu seiner Familie akzeptieren und würden Sie eine Begegnung mit dieser nicht scheuen?
- Sind Sie an einer partnerschaftlichen Zusammenarbeit mit dem Pflegekinderdienst der Stadt Mülheim an der Ruhr interessiert und haben Sie Interesse an Beratung und Schulung?

PRIMA!

Dann würden wir uns auf ein unverbindliches Gespräch mit Ihnen freuen!