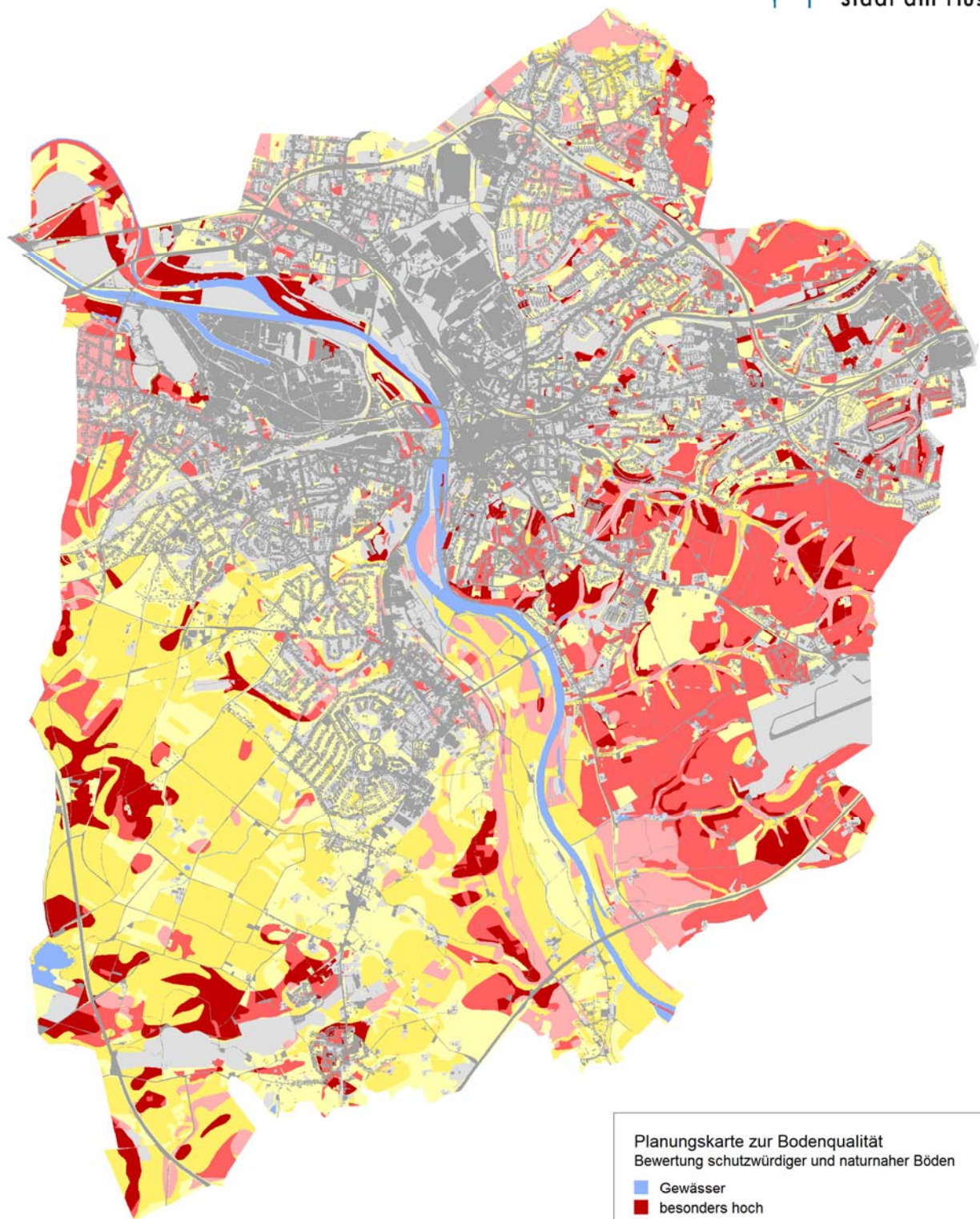


# Bodeninformationssystem - Planungskarte zur Bodenqualität

Planungskarte zur Bodenqualität  
Mülheim an der Ruhr



Planungskarte zur Bodenqualität  
Bewertung schutzwürdiger und naturnaher Böden

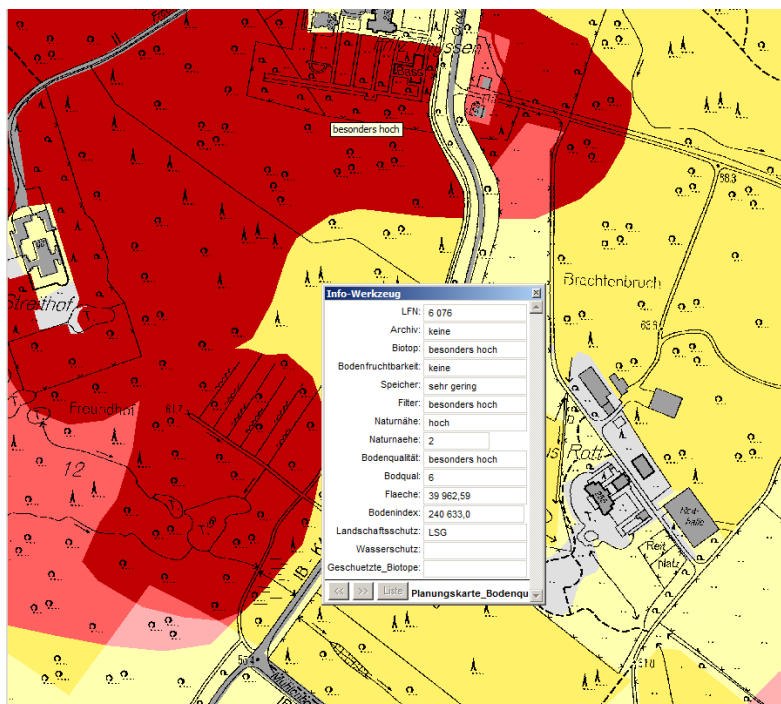
- Gewässer
- besonders hoch
- sehr hoch
- hoch
- mittel
- gering
- sehr gering
- fehlend, versiegelt



# Bodeninformationssystem - Planungskarte zur Bodenqualität

Böden sind Lebensgrundlage und Lebensraum für Menschen, Tiere, Pflanzen und Bodenorganismen. Sie erfüllen vielfältige und wichtige Funktionen im Naturhaushalt. Sie filtern und speichern Wasser und erneuern so unser Grundwasser und das Wasser unserer oberirdischen Gewässer. Böden sind auch die Grundlage unserer Nahrungsmittelproduktion, sie bieten Halt und versorgen die Pflanzen mit Nährstoffen und Wasser. Manche Böden erfüllen diese Funktionen in besonderem Maße und werden daher als qualitativ hochwertiger eingestuft als andere. Neben diesen natürlichen Funktionen sind Böden aber auch Standort für Siedlungs- und Verkehrsflächen und zum Abbau von Rohstoffen. Diese Nutzungen verändern und zerstören Böden. Viele dieser Nutzungen konkurrieren um eine Fläche.

Diese Planungskarte fasst die Bewertung der natürlichen Bodenfunktionen und der menschliche Einflüsse zusammen. Mithilfe der Planungskarte zur Bodenqualität kann Boden im Zuge von Planungsprozessen im Sinne von §1a Abs. 2 BauGB nach seiner tatsächlichen Qualität beurteilt werden. Da sich diese Qualität



durch Bautätigkeit, landwirtschaftliche Nutzungen, Gewässerbaumaßnahmen, Abgrabungen u.v.m. verändert, wird diese Planungskarte in regelmäßigen Abständen aktualisiert werden.

## Variablen

Variable	Langbezeichnung	Bewertungsstufen
Archiv	Archive der Natur- und Kulturgeschichte	besonders hoch = besonders schutzwürdiger Boden sehr hoch = besonders schutzwürdiger Boden hoch = besonders schutzwürdiger Boden keine = keine besondere Schutzwürdigkeit
Biotop	Biotopentwicklungspotential (Extremstandsorte)	besonders hoch = besonders schutzwürdiger Boden sehr hoch = besonders schutzwürdiger Boden hoch = besonders schutzwürdiger Boden keine = keine besondere Schutzwürdigkeit
Bodenfruchtbarkeit	Natürliche Bodenfruchtbarkeit	besonders hoch = besonders schutzwürdiger Boden sehr hoch = besonders schutzwürdiger Boden hoch = besonders schutzwürdiger Boden keine = keine besondere Schutzwürdigkeit

# Bodeninformationssystem - Planungskarte zur Bodenqualität

Speicher	Wasseraufnahme- /Wasserspeicherkapazität	besonders hoch = besonders schutzwürdiger Boden sehr hoch = besonders schutzwürdiger Boden hoch = besonders schutzwürdiger Boden mittel gering sehr gering
Filter	Filter-/Puffervermögen	besonders hoch = besonders schutzwürdiger Boden sehr hoch = besonders schutzwürdiger Boden hoch = besonders schutzwürdiger Boden mittel gering sehr gering
Naturnähe	Naturnähe - anthropogene Veränderung des Bodenprofils	besonders hoch sehr hoch hoch mittel gering keine, versiegelt

Bodenqualität Bodqual	Bodenqualitätsstufe	besonders hoch = besonders schutzwürdiger Boden sehr hoch = besonders schutzwürdiger Boden hoch = besonders schutzwürdiger Boden mittel gering sehr gering keine, versiegelt
	<b>Böden der Qualitätsstufe hoch bis besonders hoch erfüllen die Bodenfunktionen im besonderen Maße und sind besonders schutzwürdig.</b> Böden der Qualitätsstufe mittel müssen im Einzelfall betrachtet werden. Sofern diese Böden eine große Naturnähe aufweisen, d.h. ein weitgehend ungestörtes Bodenprofil, können sie ebenfalls als besonders schutzwürdig gelten.	
Fläche	Flächengröße	m <sup>2</sup>
Bodenindex	Wert der Fläche	Bodenqualität* Bodenfläche Index/m <sup>2</sup>

## Anmerkung

Die Karte Planungskarte zur Bodenqualität wurde aus Daten der BK 50 (Geologischer Dienst NRW), dem Kataster Kanal++, dem ALK, der Realnutzungskatierung des RVR, Bohrdaten und der Auswertung historischer Karten und Luftbilder sowie dem Kataster der Altablagerungen erstellt. Die Karte kann bei grossmaßstäbigen Betrachtungen angewendet werden. Die tatsächlichen Verhältnisse vor Ort können, insbesondere in Hinblick auf die anthropogenen Veränderungen von Bodenprofilen im Einzelfall abweichen.

# Bodeninformationssystem - Planungskarte zur Bodenqualität