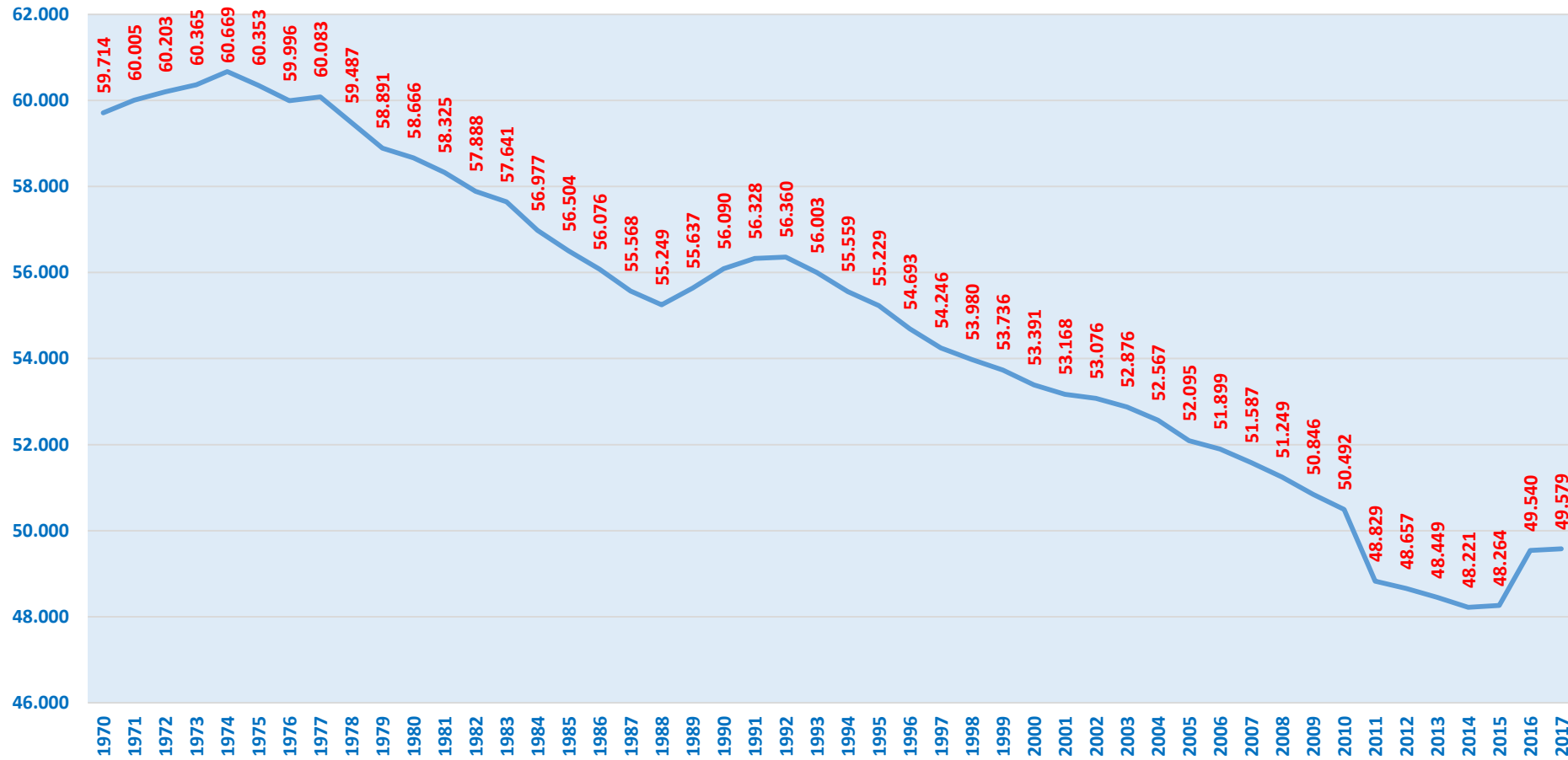

**Aktionsbündnis
„Für die Würde unserer Städte“
Kommunalkonferenz am 04.05.2018
Stadt Cuxhaven**

Entwicklung der Einwohnerzahl seit 1970



bis 2015 amtliche Statistik, ab 2016 eigene Fortschreibung

Transferaufwendungen

HH 2017 / 2018

	a) Kita	b) Kreisumlage**	Summe a+b	Gewerbesteuer
Ergebnis 2015	14.773.539	24.779.464	39.553.003	28.700.000
Ergebnis 2016	17.341.930	25.961.520	43.303.450	29.600.000*
Ergebnis 2017	16.975.659	26.968.504	43.944.163	27.700.000
Plan 2018	21.175.900	26.869.100	48.045.000	30.100.000
Plan 2019	22.138.000	27.731.414	49.869.414	31.000.000
Plan 2020	22.782.000	28.592.640	51.374.640	32.100.000
Plan 2021	22.941.500	30.834.600	53.776.100	32.600.000

*2016 – Ergebnis ohne Einmalzahlung von 9 Mio. (Ist = 38,9 Mio.)

** Ergebnisse aus dem Finanzhaushalt

Cuxland 2030

Ausgewählte Wirtschaftsdaten aus dem Jahr 2015 (Quelle NLSKN):

Bevölkerungsentwicklung:

196.787 (2014)

185.084 (2020)

169.797 (2030)

Steuern und Wirtschaftsleistung im Landkreis Cuxhaven und im niedersächsischen Durchschnitt:

	LK Cuxhaven	Landesdurchschnitt	Rang
Realsteueraufbringungskraft je Einwohner	436,18 €	606,66 €	41 / 46
Steuereinnahmekraft je Einwohner	779,04 €	946,26 €	43 / 46
Steuereinnahmen Gewerbesteuer (netto) je Einwohner	228,25 €	350,27 €	41 / 46
Steuerinnahmen Gemeindeanteil Umsatzsteuer je Einwohner	25,76 €	47,17 €	46 / 46
Grundsteuer A Hebesatz	456 v. H.	369 v. H.	2 / 46
Grundsteuer B Hebesatz	447 v. H.	400 v. H.	9 / 46
Gewerbesteuer Hebesatz	399 v. H.	389 v. H.	17 / 46

Niedersachsen: 37 Landkreise, 8 kreisfreie Städte, 1Region